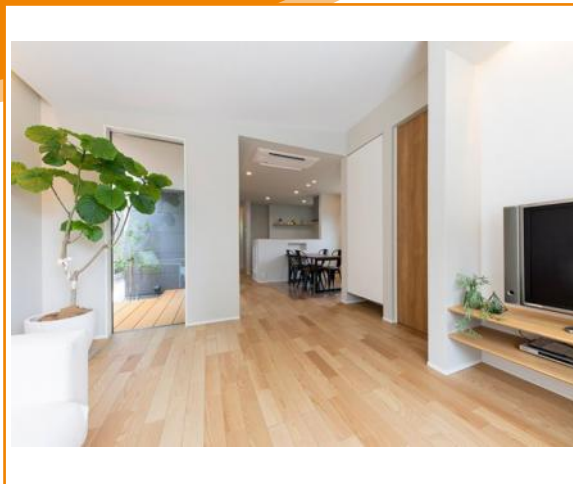


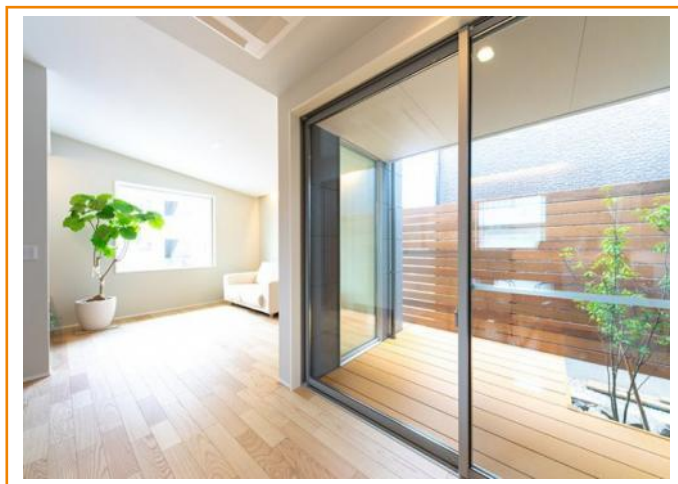
## 📍 地図



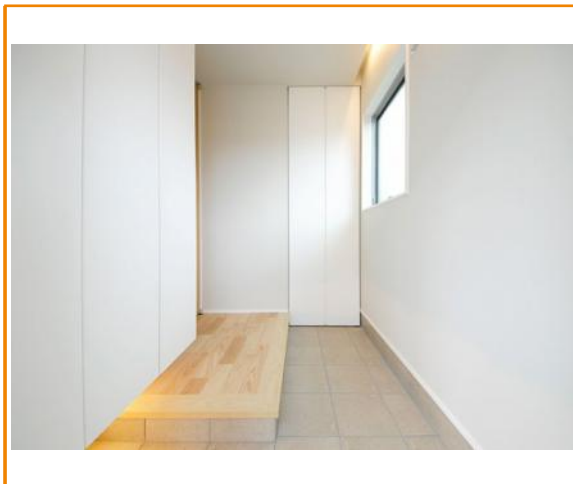
## 📷 写真



## 📷 写真



## 📷 写真



## 📄 物件概要

物件種別	新築戸建		
土地面積	134.29㎡ (40.62坪)	建物面積	68.73㎡ (20.79坪)

販売価格	3,890万円		
所在地	静岡県静岡市葵区千代田7丁目6		
交通	JR東海道本線 東静岡駅 徒歩35分		
小学校/中学校	千代田小学校 / 東中学校		
備考	価格に水道分担金330,000円を含みます。		

築年月	2022年6月	間取り	2LDK
駐車場	1台	都市計画	市街化区域
用途地域	第二種中高層住居専用		
建ぺい率	60%	容積率	160%
接面道路	西側 4.0m幅私道	4.0m接道	
地勢	平坦	地目	宅地
現況	完成済	土地権利	所有権
取引形態	媒介		
引渡時期	2022年12月		
情報更新日	2024年02月12日		

静岡県知事許可(特-3)第853号 一般社団法人 20年先を見据えた日本の高断熱住宅研究会(HEAT20)

# 大場建設株式会社 ダイバホーム

住所：静岡市葵区竜南2丁目2-24

ホームページ：http://www.daibahome.co.jp/

E-mail：info@daibahome.co.jp

FAX：054-266-3033

## TEL:054-266-3030